

—100年に一度の不況が就活生の心に影響？就職難で就活生にうつ病増加

10代から90代まで約23万人の会員を持つ生活向上WEBの「就職難とうつ病に関する」アンケート調査で2010年に卒業を控えた学生でうつ病の約4分の1が「就職活動がうまくいかないこと」が原因でうつ病になったと回答した。

『不景気の影響で学生のうつ病が増えている？』

臨床試験・モニター募集を行う株式会社クリニカル・トライアル（本社：東京都豊島区・代表：滝澤 宏隆）は、同社のモニターサイト「生活向上WEB」（<http://www.seikatsu-kojo.jp/>）内で、この景況感の中での就職活動とうつ病に関するアンケート調査を行った。

調査概要

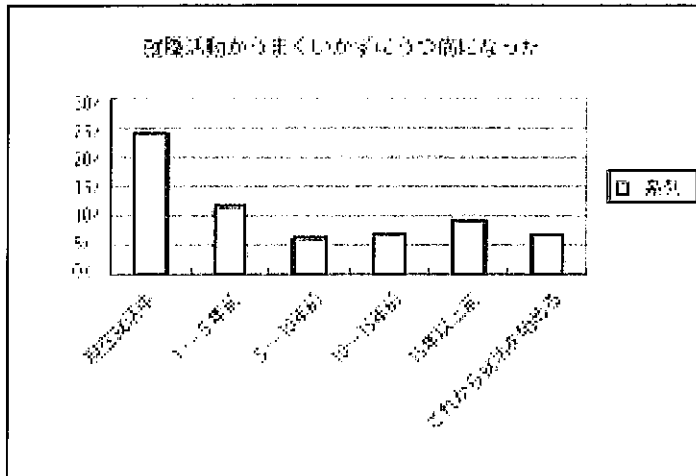
- 対象…18～45歳の男女
 - 地域…関西以外の全地域
 - 期間…2010年1月20日から同26日まで
 - 回答サンプル数…2790名（男性：1153名・女性：1637名）
 - 年齢分布…現在就職活動中（2010年3月卒業予定）[3.2%]、就活が1～5年前[13.7%]、5～10年前[14.6%]、10～15年前[17.4%]、15年以上前[47.5%]、これから就職活動を開始する[2.6%]
-

アンケート調査によると、各年代平均のうつ病発症率は、30%だった。また、うつ発症の原因が「就職活動がうまくいかない（いかなかった）」と回答したのが、平均で3.78%であったのに対し、2010年卒業見込みの学生は、約2倍近くの7.8%が、就職難が原因でうつ病を発症したと回答した。

若年層のうつ発症の原因について、景気の悪化が影響していることが言える。

うつ病は症状や進行状況によっては社会復帰に時間がかかる場合がある。

少子高齢化が進む今日の日本の中で一番の働き手である若年層を元気にさせるため、一日も早い景気の回復が切に望まれる。



■会社概要

会社名：株式会社クリニカル・トライアル

住所：東京都豊島区南池袋 3-13-14 TAKI bldg 5F

代表者：代表取締役：滝澤 宏隆

設立：2005年2月17日

資本金：1千500万円

URL：<http://www.clinical-trial.co.jp/>

運営サイト：

生活向上WEB（<http://www.seikatsu-kojo.jp/>）

生活向上モバイル（<http://www.c-trial.com/>）

事業内容：

(1)臨床試験支援事業

○臨床試験被験者募集プロモーション ○臨床試験コールセンター

○臨床試験関連システム開発 ○臨床試験被験者管理

(2)生活向上サロン事業

○生活向上サロンイベント企画・運営 ○健康器具・健康食品マーケティングリサーチ

(3)インターネット事業

○ウェブサイト企画・構築・運営 ○システム開発 ○ウェブマーケティングリサーチ

■本件についてのお問い合わせ

広報部 担当：彦坂 真依子

TEL:03-5928-0991 /FAX:03-5928-0982

E-mail: hikosaka@clinical-t.com